

training department **forma.temp**



disoccupati e
lavoratori
somministrati

randstad HR Solutions il fondo formatemp

che cos'è

fondo privato a controllo pubblico
accantonato del **4% versato da
ciascuna APL**

destinatari

disoccupati o lavoratori
somministrati

obiettivi

la promozione di percorsi di
qualificazione e riqualificazione
la previsione di specifiche misure di
carattere previdenziale



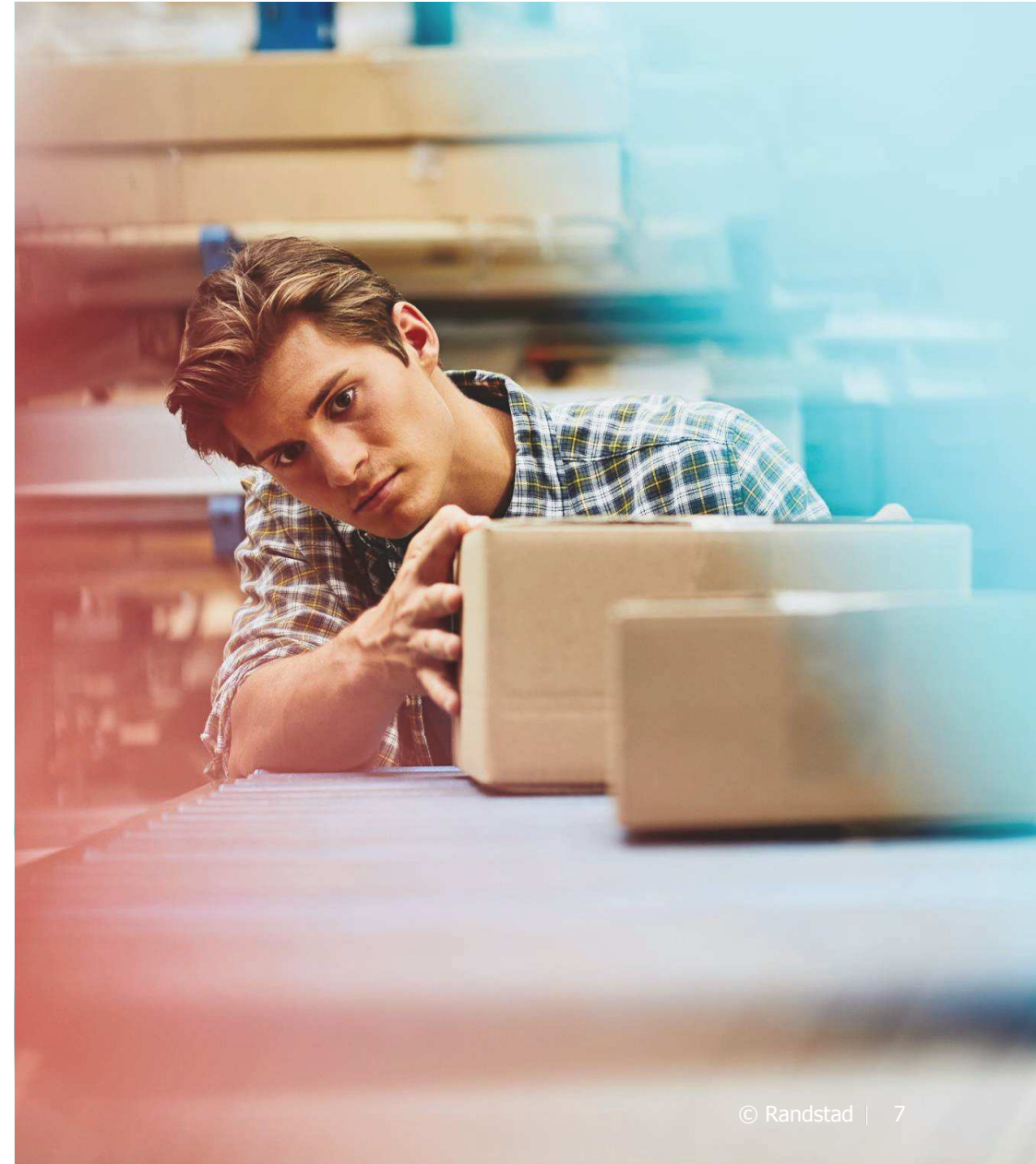
**progettazione e sviluppo di percorsi
formativi di qualificazione o
riqualificazione**



randstad HR Solutions

il fondo formatemp

- ☞ i corsi di formazione finanziati da Forma.Temp sono **gratuiti** sia per le aziende clienti sia per i lavoratori.
- ☞ le aziende non devono sostenere alcun onere burocratico ed i lavoratori hanno l'opportunità di **aggiornare e completare** le proprie **competenze**
- ☞ qualora l'azienda metta a disposizione proprie strutture e docenti è previsto un **rimborso** per i costi sostenuti sul criterio della **rivalsa dei costi**, entro i limiti indicati dal fondo Forma.Temp



Forma.Temp

Linee guida Formazione Professionale

Obiettivo: incremento competenze (anche specifiche) a candidati e/o lavoratori somministrati

Durata: MINIMO 16 ore – MASSIMO 250 ore

(in caso ci sia l'esigenza di un monte ore maggiore, occorrerà stilare un accordo sindacale)

Contenuti

- Moduli Obbligatorii: 8 ore (4 ore Salute e Sicurezza sul Lavoro + 4 ore Diritti e Doveri dei Lavoratori)
- Visita Aziendale: massimo 8 ore
- Affiancamento Passivo: massimo 30% del monte ore totale del corso
- Esercitazioni pratiche e teoria: monte ore libero (le esercitazioni pratiche dovranno essere avulse dalle linee produttive. I moduli formativi tranne la teoria potranno essere svolti anche con gruppi separati, a turno. E' importante che tutti i corsisti frequentino lo stesso monte ore corso e affrontino gli stessi argomenti)

Docenza: personale azienda utilizzatrice e/o consulenti Randstad HR SOLUTIONS

Sede: c/o azienda utilizzatrice o presso una sede individuata da Randstad HR SOLUTIONS

N° Partecipanti: minimo 5 – massimo 30

Tempi di attivazione: 7/8 gg. prima della data di partenza del corso



randstad HR Solutions

condizioni di realizzazione

1. rispetto del **regolamento** Forma.Temp nella realizzazione degli interventi
2. inserimento con contratto di **somministrazione** dei partecipanti che concluderanno positivamente ciascun intervento
3. produzione della **documentazione richiesta** per gli interventi formativi:

per l'azienda

CV Azienda e Lettera di non produttività

per i docenti

CV e Lettera di incarico/autocertificazione costi

Autorizzazione al trattamento dei dati e copia busta paga del mese di svolgimento

per i locali

Autocertificazione idoneità locali e Planimetrie locali adibiti alla formazione

per i consulenti

Contratto, copia fattura avvenuto pagamento e autocertificazione firmata dall'azienda e dal consulente comprovante l'avvenuto pagamento

